

Werte sicher deponieren.



www.dato.co.at
+43 5574 71621 F16

Tresore
Regalanlagen
Bankeinrichtungen
IT-Verbrauchsmaterial
Physikalische IT-Sicherheit
Büro- / Betriebseinrichtung

Achstraße 42 1-OG
A-6922 Wolfurt

e-mail: dato@dato.co.at
+43(0)5574 71621

© Wertheim 09/2008



Mietfächer in Wertschutzschränken

Allgemeines

Wertheim-Wertschutzschränke mit eingebauten Mietfächern werden in fünf verschiedenen Sicherheitsklassen hergestellt (Widerstandsgrad III, IV, IV KB, V und V KB). Die Prüfungen und Zertifizierungen wurden von der europaweit anerkannten Prüfanstalt der VdS Schadensverhütung GmbH in Köln nach der von der CEA (Comité Européen des Assurances) anerkannten EURONORM EN1143-1 durchgeführt.

Mietfächer

Die in Wertschutzschränken eingebauten Mietfächer werden in Blöcken gefertigt. Die unterschiedlichen Fachgrößen werden bei den Standard-Modellen optimal aufgeteilt. Auf Wunsch kann die Anordnung der Fachgrößen innerhalb der Blockhöhe beliebig gewählt werden.

Mietfachsperrern

Der Lieferumfang erstreckt sich von den herkömmlichen händischen Doppelsperren (Bankmitarbeiter und Kunde) über elektronische Fernsperrern bis hin zu Selbstbedienungs-Anlagen. Zur Unterstützung der organisatorischen und administrativen Abläufe, im Zusammenhang mit der Vermietung der Mietfächer, dient das von Wertheim entwickelte Softwarepaket „Safe-Service“.

Mietfachoberflächen

Die Oberflächen sind standardmäßig in Alu Natur. Die Fachnummern sind graviert. Färbige Oberflächen auf Anfrage.

Service

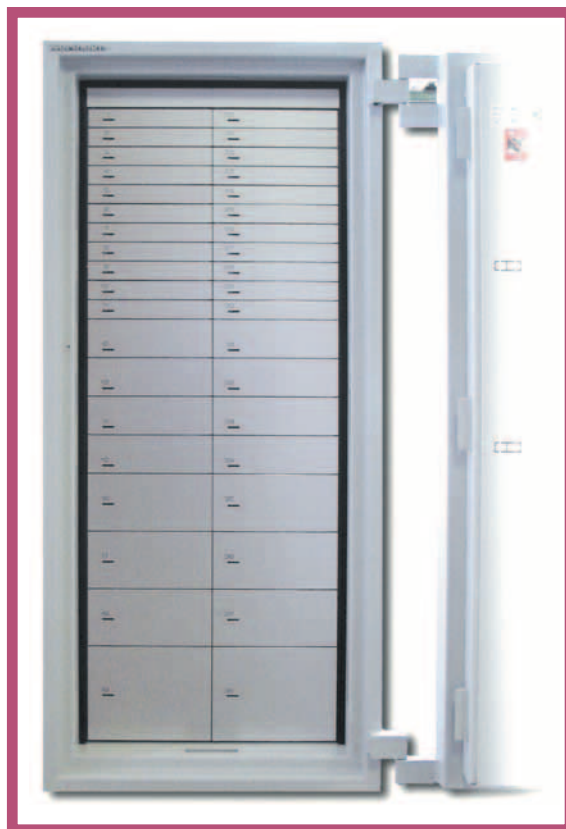
Wertheim bietet ständige Erreichbarkeit unter der Service-Hotline: ++43 (0)1 / 604 91 66 - 300. Kompetente Auskünfte, schnellste Reaktionszeiten und bestens geschulte Servicetechniker sichern reibungslose Wartungen und Serviceleistungen.

Garantie

Wertheim-Wertschutzschränke mit Mietfächern haben eine Garantie von 2 Jahren (ausgenommen Elektronik-Bauteile). Sollte trotz Qualitätssicherung unser Produkt innerhalb dieser Zeit einen Defekt aufweisen, wird dieser an Ort und Stelle kostenlos behoben.

MIETFÄCHER IN WERTSCHUTZSCHRÄNKEN

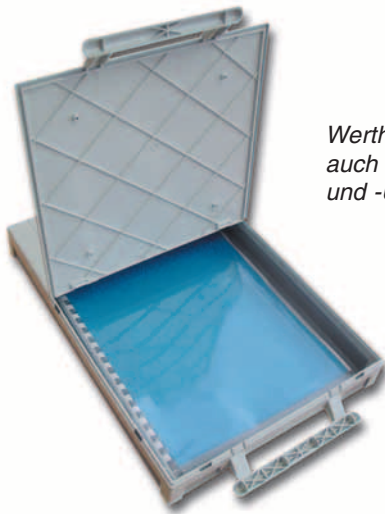
■ Mietfächer – Übersicht	Seite 4
■ Wertschutzschränke – Übersicht	Seite 6
■ Elektronische Mietfachsteuerung	Seite 9
■ Verwaltung	Seite 10
■ Zutrittskontrolle	Seite 11



■ MIETFÄCHER IN WERTSCHUTZSCHRÄNKEN

Standardausführung

- Sperre:** Jedes Fachschloss ist mit einer Doppelsperre ausgestattet.
Eine für die gesamte Anlage einheitliche Banksperre (Kontrollsperrung) und eine für jedes Fachtürchen unikate Mietersperre.
- Schloss:** Magnetschloss oder Einbauhalbzylinderschloss (mechanisch / elektronisch).
- Schlüssel:** Zu jeder Anlage 2 Bankschlüssel und 2 Schlüssel für die unikate Sperre jedes einzelnen Faches.
- Oberfläche:** Alu natur, Fachnummern graviert.



*Wertheim-Safekassetten
auch für die Unterbringung von DIN-Mappen
und -Umschlägen (Format DIN C4) geeignet!*



*Wertschutzschrank DWS 1902 S KB
mit 2 versperrbaren Innenfächern
und 48 Kundenmietfächern*

■ WERTSCHUTZSCHRÄNKE FÜR MIETFACHEINBAU

Wertschutzschränke für Mietfacheinbau sind nach der CEN Norm EN1143-1 vom VdS geprüft (Versicherungsklassen und -summen siehe S.7). Schon ab einem Türöffnungswinkel von 90° ist ein uneingeschränkter Zugang zu den Mietfächern möglich. Alle Modelle sind für EMA-Anschluss vorbereitet (EMA=Einbruchmeldeanlage).

Standardlackierung: innen RAL 7035 lichtgrau,
außen zweifärbig RAL 7035 lichtgrau und RAL 7045 telegrau1

Wertschutzschränke CWS									
Modell	Türbandung	Gewicht (ca. kg)**	Volumen (l)	Maße außen (mm)*			Maße innen (mm)		
				hoch	breit	tief	hoch	breit	tief
CWS 1600 S	rechts od. links	1356	440	1538	810	725	1385	660	480
CWS 1901 S	rechts od. links	1640	550	1883	810	725	1730	660	480
CWS 1903 S	rechts od. links	2030	800	1883	1110	725	1730	960	480
CWS 1902 S	zweiflügelig	2070	800	1883	1110	725	1730	960	480
CWS 1904 S	zweiflügelig	2480	1050	1883	1415	725	1730	1265	480

Wertschutzschränke DWS									
Modell	Türbandung	Gewicht (ca. kg)**	Volumen (l)	Maße außen (mm)*			Maße innen (mm)		
				hoch	breit	tief	hoch	breit	tief
DWS 1600 S	rechts od. links	1405	440	1538	810	725	1385	660	480
DWS 1901 S	rechts od. links	1680	550	1883	810	725	1730	660	480
DWS 1903 S	rechts od. links	2090	800	1883	1110	725	1730	960	480
DWS 1902 S	zweiflügelig	2130	800	1883	1110	725	1730	960	480
DWS 1904 S	zweiflügelig	2550	1050	1883	1415	725	1730	1265	480

Wertschutzschränke DWS KB									
Modell	Türbandung	Gewicht (ca. kg)**	Volumen (l)	Maße außen (mm)*			Maße innen (mm)		
				hoch	breit	tief	hoch	breit	tief
DWS 1600 S KB	rechts od. links	1405	440	1538	810	725	1385	660	480
DWS 1901 S KB	rechts od. links	1680	550	1883	810	725	1730	660	480
DWS 1903 S KB	rechts od. links	2090	800	1883	1110	725	1730	960	480
DWS 1902 S KB	zweiflügelig	2130	800	1883	1110	725	1730	960	480
DWS 1904 S KB	zweiflügelig	2550	1050	1883	1415	725	1730	1265	480

Wertschutzschränke EWS									
Modell	Türbandung	Gewicht (ca. kg)**	Volumen (l)	Maße außen (mm)*			Maße innen (mm)		
				hoch	breit	tief	hoch	breit	tief
EWS 1600 S	rechts od. links	1505	440	1538	810	725	1385	660	480
EWS 1901 S	rechts od. links	1790	550	1883	810	725	1730	660	480
EWS 1903 S	rechts od. links	2230	800	1883	1110	725	1730	960	480
EWS 1902 S	zweiflügelig	2270	800	1883	1110	725	1730	960	480
EWS 1904 S	zweiflügelig	2720	1050	1883	1415	725	1730	1265	480

Wertschutzschränke EWS KB									
Modell	Türbandung	Gewicht (ca. kg)**	Volumen (l)	Maße außen (mm)*			Maße innen (mm)		
				hoch	breit	tief	hoch	breit	tief
EWS 1600 S KB	rechts od. links	1505	440	1538	810	725	1385	660	480
EWS 1901 S KB	rechts od. links	1790	550	1883	810	725	1730	660	480
EWS 1903 S KB	rechts od. links	2230	800	1883	1110	725	1730	960	480
EWS 1902 S KB	zweiflügelig	2270	800	1883	1110	725	1730	960	480
EWS 1904 S KB	zweiflügelig	2720	1050	1883	1415	725	1730	1265	480

** Gewichtsangabe ohne Mietfachblöcke
KB = Kronenbohrschutz

* Zu der angegebenen Tresorausßenbreite (1-flügelig) sind noch 55 mm für Türbänder einzukalkulieren!
Zu der angegebenen Tresorausßenbreite (2-flügelig) sind noch 110 mm für Türbänder einzukalkulieren!
Zu der angegebenen Tresorausßenbreite sind noch 60 mm für Beschläge einzukalkulieren!

TYPENÜBERSICHT | VERSICHERUNGSKLASSEN | VERSICHERUNGSSUMMEN

Type	Bezeichnung	VdS Grad ECBS res.grade	Sich.klasse VSÖ-VVO	Gewerbe (ohne EMA) versicherbar bis	Gewerbe (mit EMA) versicherbar bis
CWS	Wertschutzschrank	III	EN 3	EUR 100.000,-	EUR 200.000,-
DWS	Wertschutzschrank	IV	EN 4	EUR 150.000,-	EUR 300.000,-
DWS KB	Wertschutzschrank	IV KB	EN 5	EUR 250.000,-	EUR 500.000,-
EWS	Wertschutzschrank	V	EN 5	EUR 250.000,-	EUR 500.000,-
EWS KB	Wertschutzschrank	V KB	EN 6	EUR 375.000,-	EUR 750.000,-

EMA=Einbruchmeldeanlage

Sperren

DB-Schloss / S & G / umstellbar
 ZK-Schloss / La Gard / 3 Scheiben
 EL-Schloss / Mauer / Code Combi B
 EL-Schloss / Paxos / STC 10 mit Tastatur
 EL-Schloss / Paxos / STC 10 mit Tastatur + STC 50
 CWS: EL-Schloss / La Gard / Combogard 33 E

Zubehör

Innenfach, 360 mm hoch, 2-flügelig
 2 Innenfächer, 360 mm hoch, 1-flügelig

Mindestsperrausstattung: CWS 1 x DB-Schloss / S & G / umstellbar

Mindestsperrausstattung: DWS, DWS KB, EWS, EWS KB: 2 x DB-Schloss / S & G / umstellbar

SPERREN



DB-Schloss / S & G



ZK-Schloss / La Gard



EL-Schloss / Mauer



EL-Schloss / Paxos



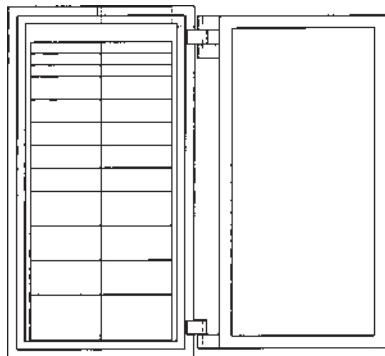
EL-Schloss / La Gard



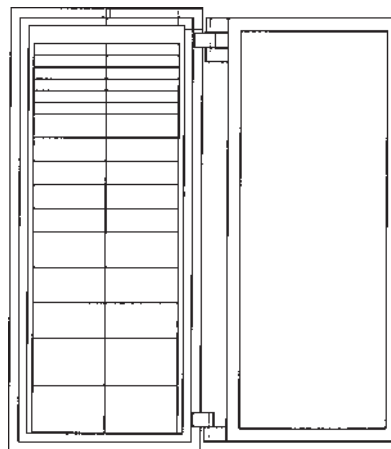
DWS 1902 S KB
 mit EL-Schloss Paxos 2-fach



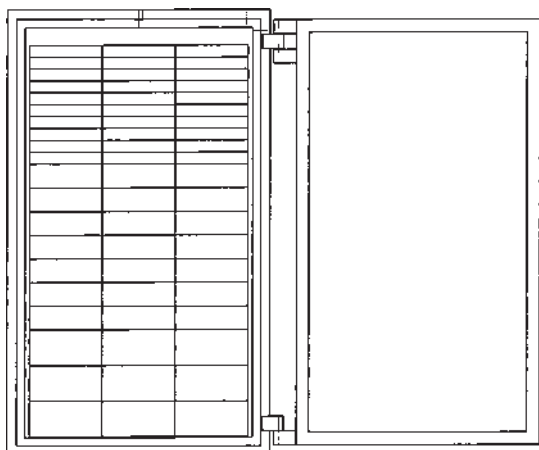
■ ANWENDUNGSBEISPIELE



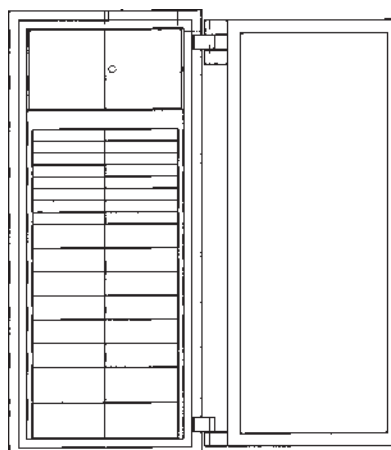
Wertschutzschrank Modellreihe 1600
mit 24 Mietfächern (2 x LSN 0012)



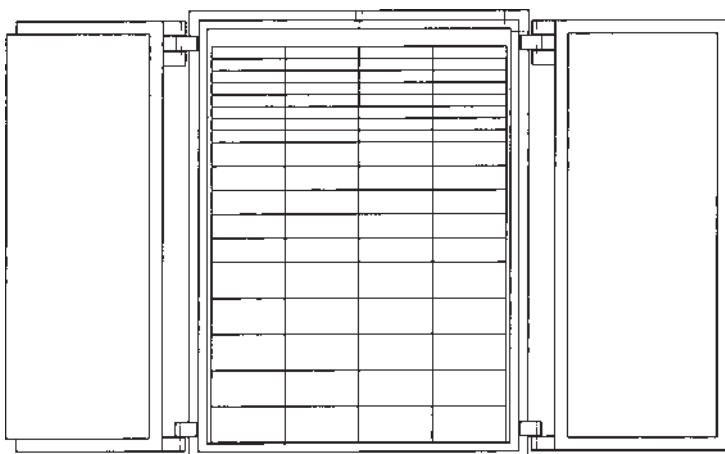
Wertschutzschrank Modellreihe 1901
mit 32 Mietfächern (2 x LSH 0016)



Wertschutzschrank Modellreihe 1903
mit 60 Mietfächern (3 x LSH 0020)



Wertschutzschrank Modellreihe 1901
mit 32 Mietfächern (2 x LSN 0016) und
versperbarem Innenfach



Wertschutzschrank Modellreihe 1904
mit 72 Mietfächern (4 x LSH 0018)

■ ELEKTRONISCHE MIETFACHSTEUERUNG

Elektronische Mietfächer werden in gleicher Ausführung und Größe wie mechanische Mietfächer gefertigt. Die elektronische Mietfachsteuerung bietet für die Vermietung von Mietfächern ein Leistungspaket, das allen technischen, administrativen und sicherheitsorientierten Anforderungen gerecht wird.

Standardausführung

- Sperre:** Jedes Fachschloss ist mit einer Doppelsperre ausgestattet. Eine für jedes Fachtürchen unikate Mietersperre und eine elektrisch fernentriegelbare Banksperre.
- Schloss:** Mietfachschloss mit Einbauhalbzylinder und elektrisch entriegelbarer Banksperre (SSE 120).
- Schlüssel:** Zu jeder Anlage 2 Bankschlüssel (mechanische Notsperre) und 2 Kundenschlüssel für die unikate Sperre jedes einzelnen Faches.
- Steuerung:** Die von Wertheim entwickelten Elektronikkomponenten übernehmen die Aufgaben der permanenten Mietfachüberwachung und der Mietfachsteuerung, die es ermöglicht, die dem Geldinstitut obliegende Banksperre vom PC aus zu bedienen.
- Oberfläche:** Alu natur, Fachnummern graviert.



Vorteile des Mietfachschlosses SSE 120

Austausch: Die Kundensperre kann durch den Einsatz eines neuen Zylinders sehr leicht ausgetauscht werden.

Sperrenänderung: Die Änderung der Kundensperre erfolgt ohne Tausch des gesamten Schlosses. Banksperre und Elektronik bleiben in Funktion.

Notöffnung: Dieser Vorgang erfolgt ebenso ohne Zerstörung des Gesamtschlosses.

Schließsystem: Der Kundenzyylinder könnte dem Fachmieter verkauft werden bzw. von ihm selbst beigestellt werden. Damit entfällt die Schlüsselkaution, deren Verwaltung sowie die Schlüsselregistrierung. Die Banknotsperre kann in das Schließsystem der Bankstelle integriert werden.

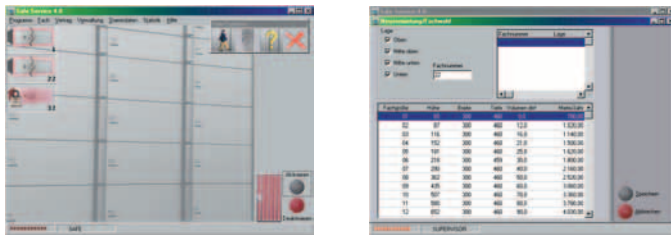
Vielfalt: Das genormte Profil erlaubt den Einsatz der verschiedensten Erzeugnisse und Systeme wie z.B.: Zylinder-, Magnet- oder Wendeschlüssel.

Wirtschaftlichkeit: Die Unabhängigkeit vom Hersteller der Sperreinsätze kann entscheidende Preisvorteile bringen.

Innovation: Wertheim geht davon aus, dass das millionenfach eingesetzte Hahnprofil immer die Basis für weltweite Weiterentwicklungen sein wird und damit das Wertheim-Schloss als zukunftsorientierte Investition anzusehen ist.

■ SAFE-SERVICE

Safe-Service, die von Wertheim entwickelte Verwaltungssoftware, bietet eine komfortable Abwicklung aller Vorgänge rund um die Mietfachverwaltung. Die Fachvermietung erfolgt übersichtlich in logisch geprüften Schritten und ermöglicht die Erstellung von Mietverträgen, Vollmachten und Abrechnungen. Safe-Service bietet durch die Einbeziehung der Umfeldorganisationen, wie die Verrechnung der Mietfächer, die Evidenzhaltung von Schlüsselkautionen und die Verwaltung offener Safemieten ein abgerundetes Leistungspaket.



Verwaltungssoftware „Safe-Service“

Allgemeine Funktionen

Das Verwaltungsprogramm „Safe-Service 5.0“ beinhaltet die volle Funktionalität der Versionen 3.0, 3.5, 4.0 wie

- Kundendatenverwaltung inkl. automatischem Ausdruck von Dokumenten (Mietvertrag, Safevollmacht, Erstrechnung, Unterschriftsprobenblatt)
- Stammdatenverwaltung
- Automatische Abbuchung für Abbucher
- Folgeverrechnung
- Mahnwesen
- Protokollierung von allen, das Kundenmietfach betreffende Daten (Zutritt, Vertragsänderung, Fachauflösung, usw.)
- Umfangreiche Statistikfunktionen
- Elektronische Erfassung von Unterschriften (Scanner erforderlich)
- Scannen und Anzeigen von Bilddaten aus den Legitimationsdokumenten möglich (Scanner erforderlich)
- Automatische Folgeverrechnung und Mahnwesen inkl. automatischer Abbuchung für Abbucher per Datenträger im neuen Edifact V3-Format (internationaler Standard für Geldtransaktionen)
- Menüpunkt Kundenbestand:
 - Gesamtübersicht aller Fächer inkl. detaillierter Informationen der jeweiligen Verrechnungsdaten u. Mieter
- Menüpunkt Mahnwesen:
 - Erinnerungsschreiben mit oder ohne Vergebührung zusätzlich zu den 3 Mahnungen
 - Ausdruck einer Liste aller Buchungen für ein bestimmtes Fach möglich
- Menüpunkt Statistik:
 - Detaillierte und getrennte Auflistung von Einnahmen durch Neuvermietung, Folgeverrechnung sowie Auflösung eines Safefaches
- Mehrsprachig (optional erhältlich)



Technische Neuerungen

- Angepasst an die neue Gesetzeslage in Österreich (Änderung des Umsatzsteuergesetzes)
 - Jede Rechnung hat eine eindeutige Nummer
 - Auf jeder Rechnung ist die ATU Nummer der Bank
- Zahlreiche Abläufe im Hinblick auf die Produktivitätssteigerung implementiert
 - Vereinfachte Abhandlung der Folgeverrechnung
 - Verbesserte Behandlung der Zusatzversicherung
 - Noch bessere Unterstützung der Geschäftsfälle durch neue Mieterkategorien wie: Wirtschaftl. Berechtigter / Pflegling
 - Detaillierte Beschreibung der Systemeigenschaften
 - Übersichtliche Anzeige der Fingermusterqualität
 - Noch detailliertere Beschreibung der Statistik
 - Differenzierte Anzeige von Schalter- und SB-Zutritten
 - Anzeige und Ausdruck aller freien Fächer der Anlage
 - Anzeige und Ausdruck aller ausgegebenen Schlüssel, inkl. Unterscheidung mit oder ohne Kautions
 - Berechnung der Gesamtsumme aller Schlüsselkautionen
- Ausdruck der Fachzustände aller Fächer möglich
- Übersiedlung von Fächern möglich
- Angepasst an aktuelle Anforderungen
 - Erfassung der IBAN Nummer der Bank
 - Erfassung der Email Adresse des Sachbearbeiters
 - Unterstützung der MSSQL/MSDE Datenbank
 - Verbesserung der Netzwerkfähigkeit
 - Verbesserte grafische Oberfläche
- Problemlose Unterstützung von neuen Softwaretreibern

■ ZUTRITTS-TERMINALS

Für den SB-Betrieb von Kundenmietfachanlagen setzt Wertheim Fingerprint- bzw. Kartenlesegeräte (Magnetkarte, Legic oder Mifare) ein, die höchste Sicherheit für Zutrittskontroll-Anwendungen garantieren und in Verbindung mit der Verwaltungssoftware „Safe-Service“ eingesetzt werden. Das offene System lässt eine individuelle Anwendung des SB-Betriebes zu.

Die Registrierung von Mietfachkunden ist schnell, einfach und benötigt keine Spezialkenntnisse. Registrierte Mietfachkunden werden in weniger als einer Sekunde identifiziert. Die Freigabe des Mietfachzutrittes erfolgt nach einer erfolgreichen Identifikation durch das System.

Zutrittskontrolle Fingerprint-Terminal



Zutrittskontrolle Kartenlesegerät (Magnetkarte, Legic oder Mifare)



Tresore
Regalanlagen
Bankeinrichtungen
IT-Verbrauchsmaterial
Physikalische IT-Sicherheit
Büro- / Betriebseinrichtung

www.dato.co.at
+43 5574 71621 F16

Achstraße 42 1-OG
A-6922 Wolfurt

e-mail: dato@dato.co.at
+43(0)5574 71621