

# Format KWT 310 / 410

Kurzwaffenschrank · Weapon safe · Coffre-fort pour armes



img.: KWT 410 (IT)

Nur relevant für Deutschland · Just relevant in Germany ·  
Concerne seulement l'Allemagne:

Für Deutschland gilt nach §36 WaffG und §13 AWaffV: Es dürfen  
bis zu 5 Kurzwaffen in einem Behältnis der Sicherheitsstufe B  
nach deutscher Gesetzgebung aufbewahrt werden.



Tresore  
Bankeinrichtungen  
Physikalische IT-Sicherheit  
Regalanlagen  
Büro- / Betriebsseinrichtungen  
IT-Verbrauchsmaterial

**Josef Baldauf**

Bregenzerstr. 28 • A-6960 Wolfurt  
T +43 5574-71621 • Fax DW-16  
M +43(0)664-2115384  
e-mail: jb@dato.co.at  
[www.dato.co.at](http://www.dato.co.at)

— ca. € 2.500,-\*\*\*  
— ca. € 2.500,-\*\*\*

## Produktbeschreibung

- Serienmäßig Doppelbart-Hochsicherheitschloss mit 2 Schlüssel (65 mm lang)
- Türöffnungswinkel 90° durch innenliegende Scharniere
- Hochwertige Feuerisolierung durch umlaufenden Feuerfalz
- Serienmäßig 2 Bohrungen im Boden bzw. in der Rückwand (nicht durchgebohrt)
- KWT 410 (IT): Serienmäßig 1 Bohrung im Boden durchgebohrt und 2 Bohrungen in der Rückwand vorgebohrt
- KWT 410 (IT): Ohne Waffenhalter, Lagerung bis zu 4 Kurzwaffen möglich
- Farbe ausschließlich in RAL 7024 (graphitgrau)

## Description

- Standard delivery with double-bit high security key lock with two keys (65 mm long)
- Door opening angle 90° due to internal hinges
- High-quality fire protection and continuous body groove
- Standard delivery with 2 holes in the floor or back wall (not drilled)
- KWT 410 (IT): Standard delivery with 1 hole in the floor (drilled) an 2 in the back wall (predrilled)
- KWT 410 (IT): Without weapon holder, storing upto 4 handguns possible
- Colour RAL 7024 (grey graphit) available only

## Description du produit

- Equipé en série d'une serrure à clé double-panneton 2 clés fournies (longueur de 65 mm)
- Angle d'ouverture de la porte: 90° grâce à des charnières intérieures
- Haute protection anti-feu / feuillure anti-feu
- 2 perforations sont prévues en série sur le dos du coffre (réalisées sur demande au dos ou au plancher, voir ci-dessous)
- KWT 410 (IT): En série avec un trou de fixation au sol et 2 trous préparés sur la cloison arrière du coffre
- KWT 410 (IT): Sans support arme, stockage possible jusqu'à 4 pistolets
- Seul coloris possible: 7042 (gris graphite)

Artikel-Nr. Product no. N° d'article	Modell Model Modele									
002325-60105 ●	KWT 310 (3 WH)	280 x 350 x 300	206 x 280 x 216	—	12	—	3	22	—	—
002325-60106 ●	KWT 410 (4 WH)	300 x 420 x 380	226 x 350 x 296	—	23	—	4	31	—	1
002325-60120 ●	KWT 410 (IT)	300 x 420 x 380	226 x 350 x 296	100 x 350	—	—	—	31,5	—	—

! Artikel mit der Endung -60000 sind automatisch in RAL 7024 · Articles with the ending -60000 are automatic in RAL 7024 · ! Les articles se terminant par -60000 sont automatiquement en RAL 7024

● Lagerware · Stock article  
Produit en stock

KWT 310 + 410  
RAL 7024



img.: KWT 410 (4 WH)



img.: KWT 310 (3 WH)

Standardschloss · Standard lock · Serrure standard **01** Schlossvariante · Lock type · Variante de serrure **12 23**

\*Ohne Griff und Beschlag · Without handle and fitting · Sans poignée ni ferrure \*\*Nutzbares Innenmaß · Usable volume · Dimensions intérieures effectives

\*\*\*Versicherungssummen nur für Deutschland gültig · Please note, stipulated insurance sum is only valid for Germany · Les indications sur les montants d'assurance ne sont valables que pour l'Allemagne.

# Format KWT Cervo

Kurzwaffenschrank · Weapon safe · Coffre-fort pour armes



Nur relevant für Deutschland · Just relevant in Germany · N`est que valide pour l'Allemagne:

Für Deutschland gilt nach §36 WaffG und §13 AWaffV: Es dürfen mehr als 10 Kurzwaffen zusammen mit Munition in einem Wertschutzschrank der Klasse I nach EN 1143-1 nach deutscher Gesetzgebung aufbewahrt werden.



img.: KWT Cervo 10 WH

— ca. € 65.000,- \*\*\*  
 — ca. € 20.000,- \*\*\*

## Produktbeschreibung

- Serienmäßig Doppelbart-Hochsicherheitsschloss mit 2 Schlüssel (120 mm lang)
- Türöffnungswinkel 180°
- Sichere 3-seitige Verriegelung durch massive Schließbolzen (Ø 25 mm dick) und starre Hintergreifprofile an der Bandseite
- Fester Stand durch serienmäßige Vorrichtung zur Bodenverankerung inkl. zugelassenem Verankerungsmaterial
- Farbe: RAL 7024 (graphitgrau) auch in RAL 7035 (lichtgrau) erhältlich

## Description

- Standard delivery with double-bit high security key lock with two keys (120 mm long)
- Door opening angle 180°
- Secure 3-side locking with solid bolts (Ø 25 mm thick) and rigid grasp door construction on the hinge side
- Stable positioning due to standard preparation for floor anchoring, incl. certified anchoring material
- Colour: RAL 7024 (grey graphit) also available in RAL 7035 (light grey)

## Description du produit

- Equipé en série d'une serrure à clé double-panneton haute sécurité 2 clés fournies (longueur de 120 mm)
- Angle d'ouverture de la porte: 180°
- Verrouillage sécurisé sur 3 côtés par pènes massifs (Ø 25 mm) et pènes rigides anti-dégondage du côté charnière
- Stabilité assurée grâce à un dispositif de scellement au sol (en série), matériel de fixation agréé compris
- Coloris disponibles: RAL 7024 (gris graphite) et RAL 7035 (gris clair)

Artikel-Nr. Product no. N° d'article	Modell Model Modele									
023800-60000 ▲	KWT Cervo (10 WH)	435 x 490 x 430	370 x 418 x 295	331 x 380	40	—	10	120	1	
023810-60000 ▲	KWT Cervo (15 WH)	635 x 490 x 430	570 x 418 x 295	531 x 380	65	—	15	154	2	
023820-60000 ▲	KWT Cervo (20 WH)	800 x 490 x 430	735 x 418 x 295	696 x 380	86	—	20	185	3	

! Artikel mit der Endung -60000 sind automatisch in RAL 7024 · Articles with the ending -60000 are automatic in RAL 7024 · ! Les articles se terminant par -60000 sont automatiquement en RAL 7024

▲ Lagerware · Stock article  
Produit en stock

KWT Cervo  
RAL 7035 + RAL 7024

Standardschloss · Standard lock · Serrure standard **04** Schlossvariante · Lock type · Variante de serrure **10 17**

\*Ohne Griff und Beschlag · Without handle and fitting · Sans poignée ni ferrure \*\*Nutzbares Innenmaß · Usable volume · Dimensions intérieures effectives

\*\*\*Versicherungssummen nur für Deutschland gültig · Please note, stipulated insurance sum is only valid for Germany · Les indications sur les montants d'assurance ne sont valables que pour l'Allemagne.

FORMAT Tresorbau GmbH & Co. KG · Industriestraße 10-24 · 37235 Hessisch Lichtenau · Deutschland · Germany · Allemagne · www.format-tresorbau.de

# Format Capriolo

Kurzwaffenschrank · Weapon safe · Coffre-fort pour armes



img.: Capriolo IV - 14 WH



img.: Capriolo V - 7 WH Kombi



Nur relevant für Deutschland · Just relevant in Germany · N° est que valide pour l'Allemagne:

Für Deutschland gilt nach §36 WaffG und §13 AWaffV: Es dürfen mehr als 10 Kurzwaffen zusammen mit Munition in einem Wertschutzschrank der Klasse I nach EN 1143-1 nach deutscher Gesetzgebung aufbewahrt werden.

Flexible Ausführung in den Kombi Modellen. Die Trennwand ist nachträglich einfach zu entfernen. So ist der Schrank anderweitig nutzbar oder erweiterbar mit zusätzlichen Waffenhaltern. Leichte Bauweise.

Flexible construction of the combination models. The dividing wall can be simply removed afterwards. Therefore the safe can be used differently or be extended with additional weapon holders. Light construction type.

🏠 – ca. € 65.000,- \*\*\*  
🏡 – ca. € 20.000,- \*\*\*

## Produktbeschreibung

- Serienmäßig mit Doppelbart-Hochsicherheitsschloss mit 2 Schlüssel (120 mm lang)
- Tür 3-wandig mit sicherer 3-seitiger Verriegelung durch Schließbolzen (Ø 20 mm) und starre Hintergreifprofile an der Bandseite
- Hängegriff Alu beschichtet, schwarz mit Schlüsselrosette
- Türöffnungswinkel 180° durch spezielle im Rahmen liegende Türbänder
- Allseitig dreiwandiger Korpus
- Serienmäßig ausgestattet mit 1 Bohrung hinter dem Türrahmen im Boden und einer Bohrung in der Rückwand, inkl. Verankerungsmaterial
- Farbe: RAL 7024 (graphitgrau)

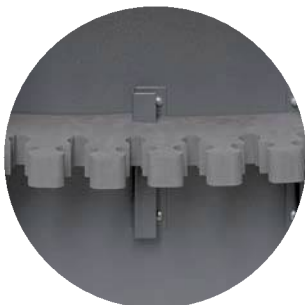
## Description

- Standard delivery with double-bit high security key lock with two keys (120 mm long)
- 3-walled door construction and a 3-sided bolt locking (Ø 20 mm) and rigid grasp door construction on the hinge side
- Handle hanging coated with aluminium, black with key gauge
- Door opening angle 180° due to specially internal hinges in the door frame
- 3-walled body throughout
- Standard delivery with 1 hole in the floor behind the door frame and 1 hole in the back, incl. anchoring material
- Colour: RAL 7024 (grey graphit)

## Description du produit

- Equipé en série d'une serrure à clé double-panneton haute sécurité 2 clés fournies (longueur de 120 mm)
- Porte à 3-paroi verrouillage sur 3 côtés (pênes Ø 20 mm) et barre rigide anti-dégondage du côté charnière
- Poignée Aluminium noire avec cache-cléf
- Angle d'ouverture de la porte: 180° grâce aux pommelles intégrées dans le châssis
- Châssis à triple paroi sur tous les côtés
- Equipé en série d'un trou de fixation au sol et un trou sur la cloison arrière du coffre, y.c. material de fixation
- Coloris disponibles: RAL 7024 (gris graphite)

Artikel-Nr. Product no. N° d'article	Modell Model Modèle								
022301-60000	Capriolo I - 7 WH	1500 x 510 x 420	1420 x 430 x 305	120 x 370	1250	7	178	–	–
022302-60000	Capriolo II - 10 WH	1550 x 650 x 420	1470 x 570 x 305	150 x 510	1270	10	218	–	–
022303-60000	Capriolo III - 5 WH Kombi	1550 x 650 x 420	1470 x 570 x 305	150 x 510	1270	5	228	3	–
022304-60000	Capriolo IV - 14 WH	1550 x 850 x 420	1470 x 770 x 305	150 x 710	1270	14	266	–	–
022305-60000	Capriolo V - 7 WH Kombi	1550 x 850 x 420	1470 x 770 x 305	150 x 710	1270	7	279	3	–
Zubehörartikel									
A1015284	Luftentfeuchter „Safe Dry“ · Air dehumidifier „Safe Dry“ ·								
900032-00000	Zusätzlicher Fachboden bis 500 mm Breite · Additional shelf up to 500 mm width ·								
900011-00000	Trennwand und 3 Fachböden zum nachträglichen Einbau in Capriolo II un IV · Dividing wall and 3 shelves for fitting in afterwards in Capriolo II and IV ·								
! Artikel mit der Endung -60000 sind automatisch in RAL 7024 · Articles with the ending -60000 are automatic in RAL 7024 · ! Les articles se terminant par -60000 sont automatiquement en RAL 7024									



Standardschloss · Standard lock · Serrure standard **04**    Schlossvariante · Lock type · Variante de serrure **10 17 22**

\*Ohne Griff und Beschlag · Without handle and fitting · Sans poignée ni ferrure    \*\*Nutzbares Innenmaß · Usable volume · Dimensions intérieures effectives

\*\*\*Versicherungssummen nur für Deutschland gültig · Please note, stipulated insurance sum is only valid for Germany · Les indications sur les montants d'assurance ne sont valables que pour l'Allemagne.

# Format MNS

Munitionsschrank · Ammo safe · Coffre à munitions



img.: MNS 600

Nur relevant für Deutschland · Just relevant in Germany · N`est que valide pour l'Allemagne:

Munition, deren Erwerb nicht von der Erlaubnispflicht freigestellt ist, darf nur in einem Stahlblechbehältnis ohne Klassifizierung mit Schwenkriegelschloss oder einer gleichwertigen Verschlussvorrichtung oder in einem gleichwertigen Behältnis aufbewahrt werden. Die gilt gemäß § 36 WaffG und § 13 AWaffV in Deutschland.

Produktbeschreibung	Description	Description du produit
<ul style="list-style-type: none"> <li>■ Serienmäßig Zylinderschloss mit 2 Schlüsseln</li> <li>■ Tür einwandig (1,5 mm dick)</li> <li>■ Mit 3-seitiger Basküleverriegelung</li> <li>■ Korpus einwandig (1,5 mm dick)</li> <li>■ Türöffnungswinkel 180° durch außenliegende Türbänder</li> </ul>	<ul style="list-style-type: none"> <li>■ Standard cylinder lock with 2 keys</li> <li>■ Door single-walled (1,5 mm thick)</li> <li>■ With 3 sided basquill lock</li> <li>■ Corpus single-walled (1,5 mm thick)</li> <li>■ Door open angle 180° with outside hinges</li> </ul>	<ul style="list-style-type: none"> <li>■ Serrure à cylindre de série avec 2 clés</li> <li>■ Porte simple-paroi (épaisseur 1,5 mm)</li> <li>■ Verrouillage à bascule sur 3 côtés</li> <li>■ Corps à cloison simple (épaisseur 1,5 mm)</li> <li>■ Angle d'ouverture de porte 180° grâce aux charnières extérieures</li> </ul>

Artikel-Nr. Product no. N° d'article	Modell Model Modèle					
002661-60000 ●	MNS 1400	1450 x 450 x 350	1445 x 444 x 318	197	45	3
002663-60000 ●	MNS 600	600 x 450 x 350	592 x 444 x 318	83	19	1

● Lagerware · Stock article  
Produit en stock

MNS 600 - MNS 1400  
RAL 7024

# Format Kurzwaffenhalter

Kurzwaffenhalter · Holder for hand weapon · Support pour armes



- |   |   |  |
|---|---|--|
| <ul style="list-style-type: none"> <li>■ Material: Polyethylenschaum</li> <li>■ Verwendbar für jede Kurzwaffe (Pistole, Revolver, usw.)</li> <li>■ Ordentliche und übersichtliche Lagerung</li> <li>■ Dauerhafte Fixierung durch Klebefolie am Boden</li> </ul> | <ul style="list-style-type: none"> <li>■ Material: Polyethylen foam</li> <li>■ Does work with any hand weapon (pistol, revolver, and so on)</li> <li>■ Proper and well-arranged storage</li> <li>■ Permanent fixation by adhesive film at bottom</li> </ul> | <ul style="list-style-type: none"> <li>■ Matériel: Mousse Polyéthylène</li> <li>■ Approprié pour tout type de fusil (Pistolet, revolver,...)</li> <li>■ Stockage net et ordonné</li> <li>■ Fixation durable grâce une feuille adhésive au sol</li> </ul> |
|---|---|--|

Artikel-Nr. Product no. N° d'article	Modell Model Modèle		
A1013612 ●	Waffenhalterung für 3 Kurzwaffen	135 x 270 x 210	0,1
A1013613 ●	Waffenhalterung für 4 Kurzwaffen	135 x 340 x 210	0,1
A1013614 ●	Waffenhalterung für 5 Kurzwaffen	135 x 415 x 210	0,1

\*Ohne Griff und Beschlag · Without handle and fitting · Sans poignée ni ferrure \*\*Nutzbares Innenmaß · Usable volume · Dimensions intérieures effectives